

太田総合病院附属慢性疾患児家族宿泊施設  
ファミリーハウス 桔梗

Family House Kikyo  
affiliated to Ohta General Hospital

建築概要：主要用途 main use：慢性疾患児家族宿泊施設 chronic disease child family accommodations

敷地面積 site area : 584.38㎡

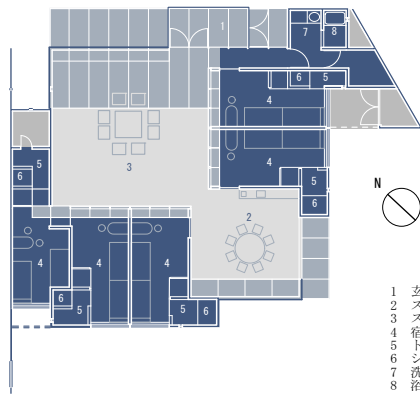
建築面積 building area : 249.82㎡

延床面積 total floor area : 240.00㎡

掲載誌：新建築2000年8月号, 建築文化2000年8月号, 日本建築学会 建築設計資料集「ハ・リ・ア・ワ・リ」

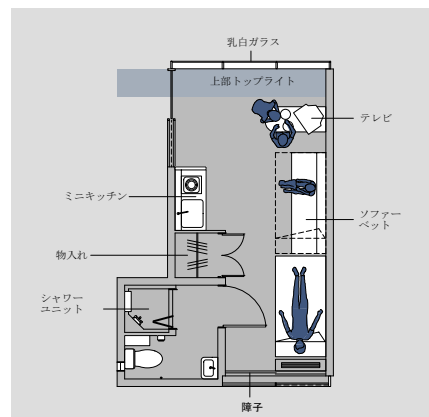


北西側外観 view from northwest



- |   |        |                           |
|---|--------|---------------------------|
| 1 | 玄関     | entrance                  |
| 2 | スペースA  | space A                   |
| 3 | スペースB  | space B                   |
| 4 | 宿泊室    | guest room                |
| 5 | トイレ    | toilet                    |
| 6 | シャワー   | shower room               |
| 7 | 洗濯・脱衣室 | laundry and dressing room |
| 8 | 浴室     | bathroom                  |

First Floor Plan Scale 1:400



Bed room Plan Scale 1:150

コンセプト concept

病院に隣接するこの建物は、宿泊室5室と2つの共用スペースで構成されており、病気の子を持つ家族の心身の休憩の場であり、入院している子供の一時の「外泊」の場であり、遠方から週末に訪ねてくる親兄弟の宿泊の場でもある。グループホームのように、個室とパブリックスペースの境界性を薄くするため、乳白ガラスのスクリーンの境界面に「光」を落して、間仕切りの重い存在感を消し去ろうとしている。宿泊室からスペースA、スペースBと段階的に大きなグループ化が期待されていて、そのシークエンスの中でプライベートスペース、セミパブリックスペース、パブリックスペースへと徐々に、開放的な空間になるように計画されている。スペースAは、子供の治癒を願う祈るような気持ちを静かに整理する空間。スペースBは、同じ悩みを持つ他の家族や、外部空間の気配を感じることができる空間。このように変化に富んだ「光」を体験することによって、もう一度、家族の力によって病いに立ち向う勇気を取り戻す、そんな「光の空間」をつくることがテーマであった。

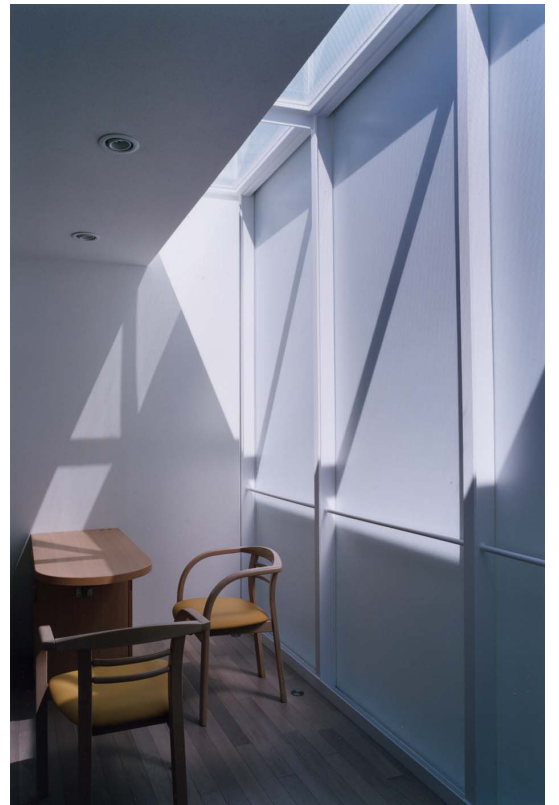
This architecture, located next to the hospital, consists of five private rooms and two common spaces. These facilities can be used for short rests by parents of sick children, for temporary family stays by hospitalized children, and for overnight stays by families making weekend visits from remote areas. As is in the Group Home, the boundaries between the private and public spaces are softened using light-reflective milk white glass screens. Unlike ordinary partitions, the glass screens do not create a heavy impression. The theme of the architecture was to create a "space full of light" that allows patients to enjoy variations of light and gives them courage to overcome their illnesses with support from their families.



パブリックスペース public space



南西側宿泊室外観 view toward guest room from southwest



トップライト toplight





コーナーディテール corner detail





パブリックスペース public space