

蒲原町立図書館・郷土資料館

建築概要：主要用途 main use：図書館 Library・郷土資料館 historical museum

敷地面積 site area：859.07㎡

建築面積 building area：590.88㎡

延床面積 total floor area：1,160.80㎡

Kanbara Town Library and Historical Museum



東側外観 view from east

コンセプト concept

駿河湾最奥部の海岸沿いにあるこの建物の外観は、リズムミカルな壁面とガラスを組み合わせ、外装には青みを帯びたグレイの磁器質タイルを採用した。アプローチは利用者とブックモビルのアクセスを明解に分離し、エントランス近くには曲面ガラスの児童コーナーや新聞・書物コーナーを設け、「開かれた図書館」を印象付けた。柔らかい自然光を取り込むため、ガラスブロックを用い、読書テラスと「光の吹抜」を設けた。また読書テラスは、成人閲覧室と児童コーナーに「間合い」を設け、児童コーナーの喧噪を遮断し、親子の音読スペースを確保し、将来はカフェテラスとしての利用も考えている。さらに「光の吹抜」や木製ヴォールト天井など、各々のコーナーによって異なる表情を持たせ、変化のある空間としている。

The exterior appearance of this building, located by the seashore of the deepest part of Suruga Bay, is made of rhythmical walls and glass, and we used bluish gray ceramic tiles for exterior. The approach to the building is clearly separated for users and bookmobiles. Near the entrance we designed a children's corner with a curved wall and newspaper and book corner, giving the impression of an "open library". To take in natural light, we used glass blocks and designed a reading terrace and a "light void". At the reading terrace, we arranged a space between the reading spaces of adults and children to block out noise generated by the children, and at the same time to provide a common reading space for parents and children, which may be used as a cafe terrace in the future. The "light void" and wooden vault ceiling give different impressions depending on each corner, making it a flexible space.



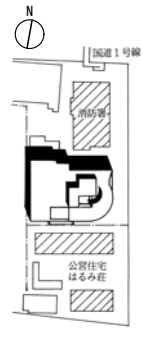
読書テラス terrace for reading



児童コーナー children corner



展示ギャラリー exhibition gallery Site Plan



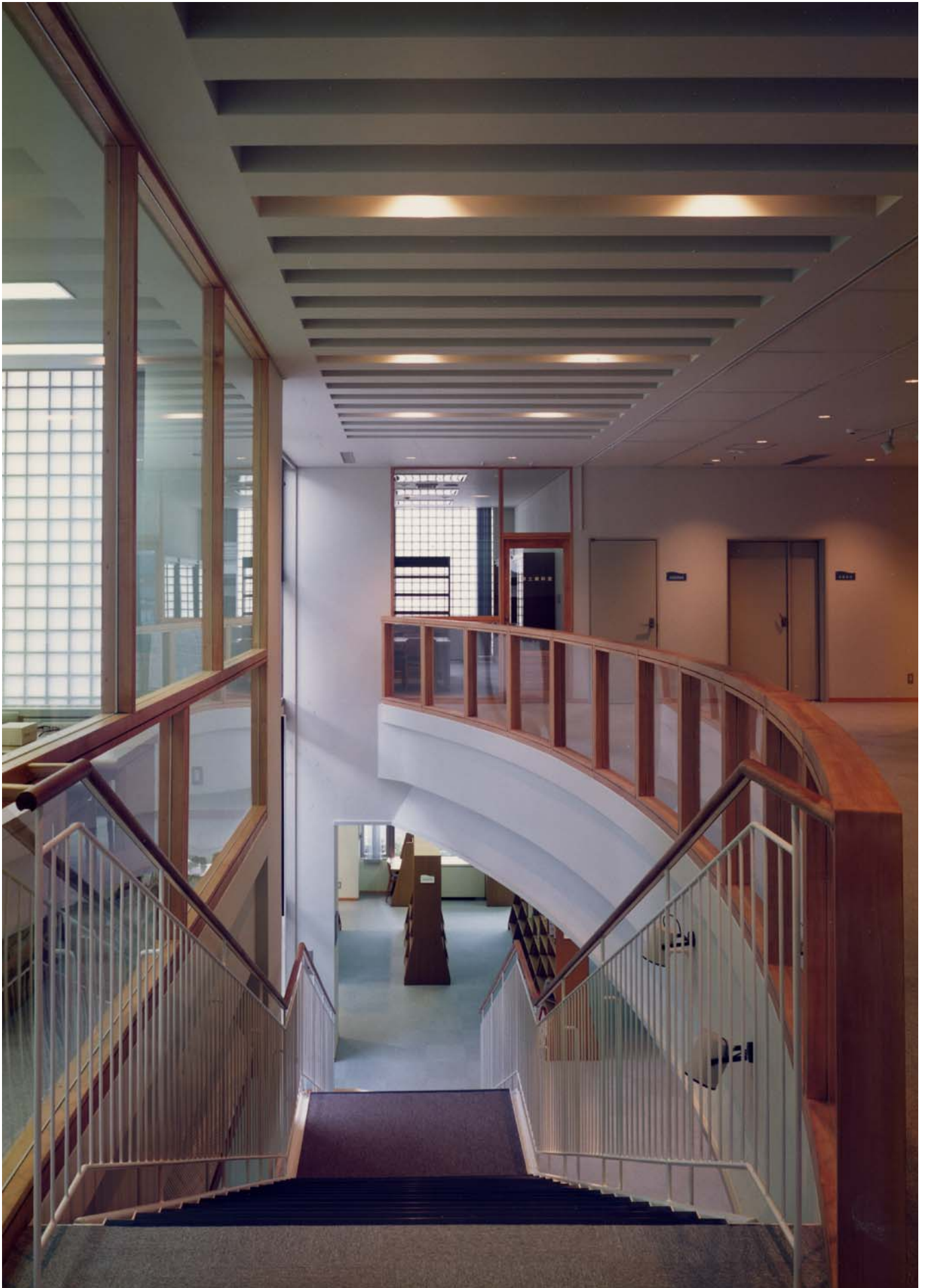
First Floor Plan Scale 1:800



Second Floor Plan Scale 1:800



図書スペース reading space



階段吹抜スペース void space of staircase