

太田総合病院附属桔梗寮・桔梗保育園Ⅱ

Kikyo Nurses Residence & Nursery School II
affiliated to Ohta General Hospital

建築概要：主要用途 main use：看護婦独身寮 病院内保育所
nurses residence & nursery school
敷地面積 site area：1,787.45㎡
建築面積 building area：874.04㎡
延床面積 total floor area)：1,681.73㎡
掲 載 誌：新建築1992年8月号

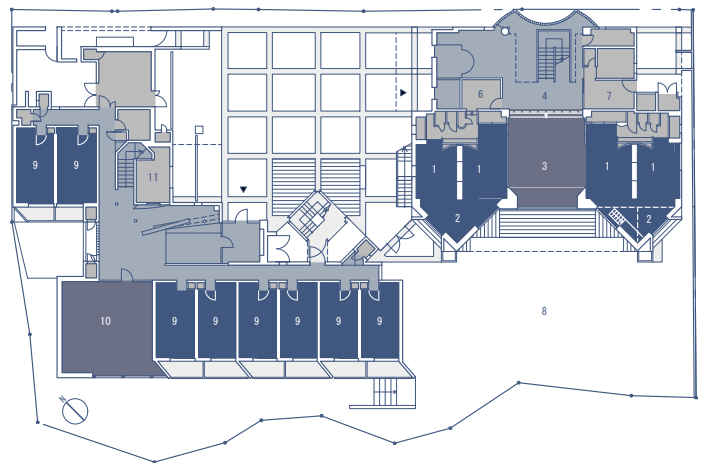


寮・東側外観 view from east

コンセプト concept

看護婦寮は、近くの附属病院で働く看護婦の独身寮であり、保育園はその病院の職員のための院内保育園である。敷地は寒冷地特有の西風が強く吹くところで、保育園を寒風から守るように看護婦寮を配置した。地域に開放されたアプローチや保育園の凹曲面、看護婦寮のベンチコーナーなど、外部に様々な開放空間をつくっている。看護婦寮は、ユニットバス・ミニキッチン付の個室30戸を内部廊下でつなぎ、ラウンジやベンチコーナーを所々配置している。保育園の内部は、光による天井の浮遊感がある。アイストップとしての屋外階段塔や保育園の屋根などが変化に富んだスカイラインを形成している。

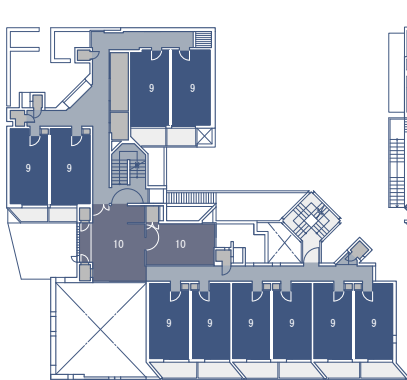
The nurses' dormitory is for unmarried nurses working at a nearby affiliated hospital, and the nursery school is for staff working at the hospital. The location has strong west winds typical in cold regions, so we placed the nurses dormitory to protect the nursery school from the wind. We designed many open spaces such as the approach open to the public, the concave curve of the nursery school, and the bench corners of the nurses dormitory. In the nurses dormitory, thirty private rooms with modular baths and small kitchens are connected by an internal hallway, and lounges and bench corners are also provided at various locations. Inside the nursery school, the light gives a feeling of floating to the ceiling. As eye-stops we placed the outdoor staircase tower and the roof of the nursery school, creating attractively varying skylines.



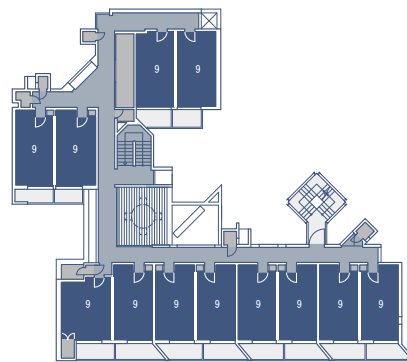
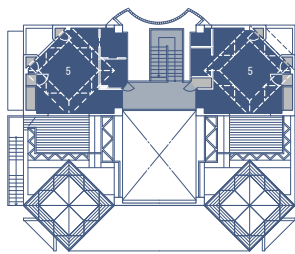
First Floor Plan Scale 1:600



寮・北側外観 view from north



Second Floor Plan Scale 1:600



Third Floor Plan Scale 1:600

- 1 保育室
child care room
- 2 ワークスペース
work space
- 3 遊技室
playroom
- 4 ステージ
stage
- 5 乳児室
baby room
- 6 事務室
office room
- 7 配膳・洗濯室
servery and laundry
- 8 園庭
playground
- 9 居室
bed room
- 10 ラウンジ
lounge
- 11 管理人室
janitor room



寮・居室 bed room



保育園・園庭よりみる view from playground



保育園・遊戯室 playroom