

# 須賀川市立第二小学校

Sukagawa Daini Elementary School

建築概要：主要用途 main use: 小学校 elementary school

敷地面積 site area : 18,492.15㎡

建築面積 building area : 2,284.32㎡

延床面積 total floor area : 5,306.48㎡

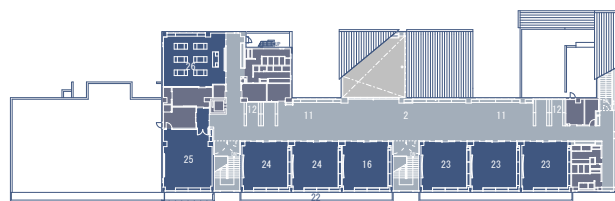
掲載誌：新建築2018年12月号



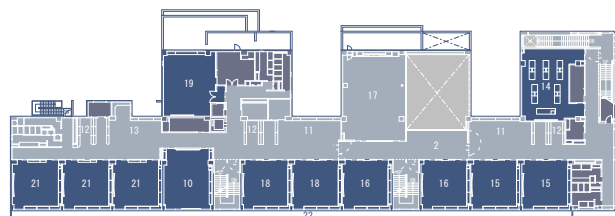
南側外観 view from south



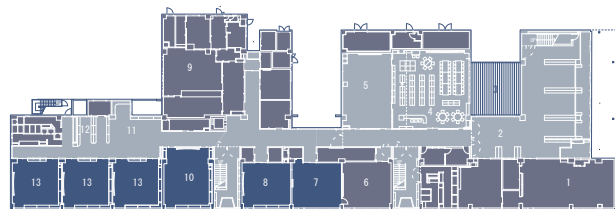
再生人工木スクリーン artificial wooden screen



Third Floor Plan Scale 1:1200



Second Floor Plan Scale 1:1200



First Floor Plan Scale 1:1200

- |            |                   |               |                       |
|------------|-------------------|---------------|-----------------------|
| 1 職員室・事務室  | office room       | 14 理科室        | science room          |
| 2 ホール      | hall              | 15 CR (4年)    | classroom             |
| 3 読書テラス    | terrace           | 16 特別活動室      | special activity room |
| 4 図書室      | library           | 17 マルチパーパスホール | multpurpose hall      |
| 5 コンピューター室 | computer room     | 18 CR (3年)    | classroom             |
| 6 会議室      | meeting room      | 19 音楽室1       | music room 1          |
| 7 保健室      | nurse's office    | 20 図工室        | craft room            |
| 8 特別支援学級   | resource room     | 21 CR (2年)    | classroom             |
| 9 給食室      | cookhouse         | 22 バルコニー      | balcony               |
| 10 生活科室    | life studies room | 23 CR (6年)    | classroom             |
| 11 多目的ホール  | hall              | 24 CR (5年)    | classroom             |
| 12 コート掛け   | coat hook         | 25 音楽室2       | music room 2          |
| 13 CR (1年) | classroom         | 26 家庭科室       | home economics room   |



図書室 library

### コンセプト concept

須賀川市立第二小学校は、中心市街地にある伝統校である。既存校舎を使いながら、グラウンドを工事用スペース、職員駐車場、児童の最小限運動スペースの3つに分けて工事を行なった。北側の校舎のヴォリュームを大きく削り取り、北側隣地への影の長さを最小限に抑えた。このようにして隣家に近い部分や、1・2年生の身体の小さい児童の領域は、大胆に建物のヴォリュームをカットした。中央コリドールや一層目のバルコニーは、学校全体を使うという意思表示を行ない、北側クラスターと二層目のバルコニーは、クラスターの領域性を表現することにした。学校の中心であるメディアセンターとマルチパーパスホールは、3階から2階は南北に吹抜け、2階から1階は東西に吹抜けてスクロールして視線が通る。天井の木製ルーバーは、それに沿って線状から面状に変化して見える。既存体育館と隣地須賀川市武道館は災害時には連携して、避難所としての役割を果たす計画である。





3階ホール third floor hall



東側外観 view from east





図書館 library